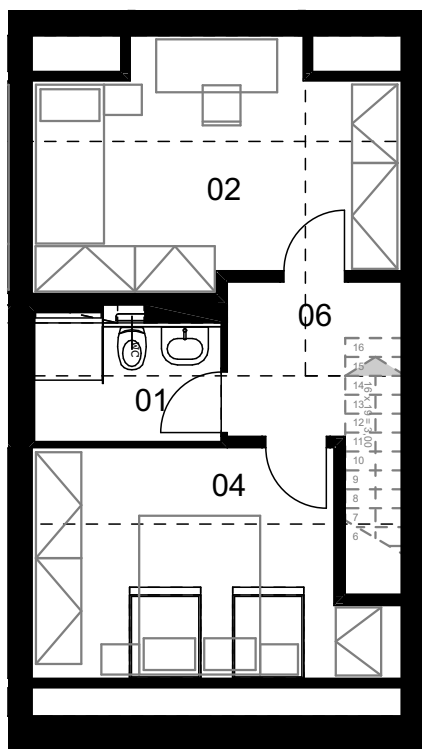


STANOVANJSKA SOSESKA
»REZIDENCA DOLENČEVI
VRTOVI«



enota 11-2

št.pr	prostor	etaža P +/-	kvadratura
01	DN.SOBA+JEDIL.	1	24,69
01	KOPALNICA	2	4,20
02	SOBA-1	2	14,35
02	VHOD-gank	1	5,80
03	WC	1	1,98
04	PREDPR.	1	8,04
04	SPALNICA	2	12,99
06	SHRAMBA/11-2	2	4,76
06	STOPN.+HOD.	2	6,22
			83,03 m²

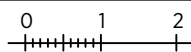
str. 2/2

št. PM: 2

investitor: DOLNOV d.o.o., Šuceva 23, 4000 Kranj

STANOVANJE

M 1:100



11-2

ETAŽA: 2. NADSTROPJE

OBJEKT: 1

OPOMBA:
Vsa oprema je risana informativno.
Pozicija, velikost in oblika sanitarnih elementov in grelnih teles je risana informativno.
Širina vrat, debelina sten, oblog in pregradnih elementov so risani informativno.
Investitor si pridržuje pravico do sprememb, ki ne vplivajo na funkcionalnost stanovanja

