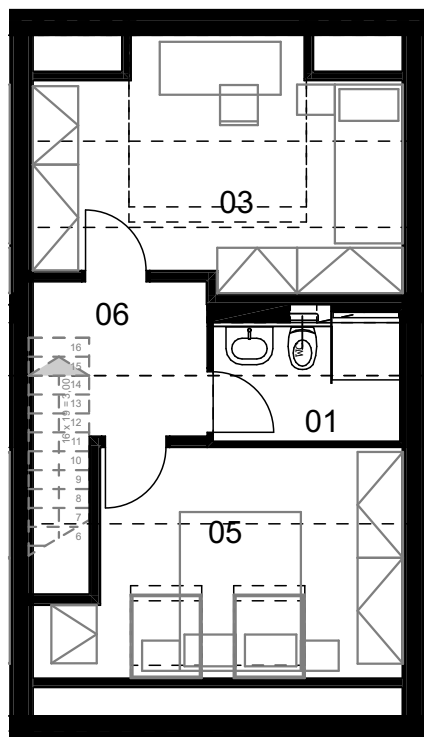


STANOVANJSKA SOSESKA
»REZIDENCA DOLENČEVI
VRTOVI«



enota 2 1-2

št.pr	prostor	etaža P +/-	kvadratura
01	DN.SOBA+JEDIL.	1	24,69
01	KOPALNICA	2	4,01
02	PREDPR.	1	8,04
02	SHRAMBA/2 1-2	2	2,95
03	SOBA-1	2	14,35
03	VHOD-gank	1	5,78
04	WC	1	2,00
05	SPALNICA	2	13,02
06	STOPN.+HODN.	2	6,22
			81,06 m²

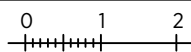
str. 2/2

št. PM: 2

investitor: DOLNOV d.o.o., Šuceva 23, 4000 Kranj

STANOVANJE

M 1:100



2 1-2

OPOMBA:
Vsa oprema je risana informativno.
Pozicija, velikost in oblika sanitarnih elementov in grelnih teles je risana informativno.
Širina vrat, debelina sten, oblog in pregradnih elementov so risani informativno.
Investitor si pridržuje pravico do sprememb, ki ne vplivajo na funkcionalnost stanovanja

ETAŽA: 2. NADSTROPJE

OBJEKT: 2

