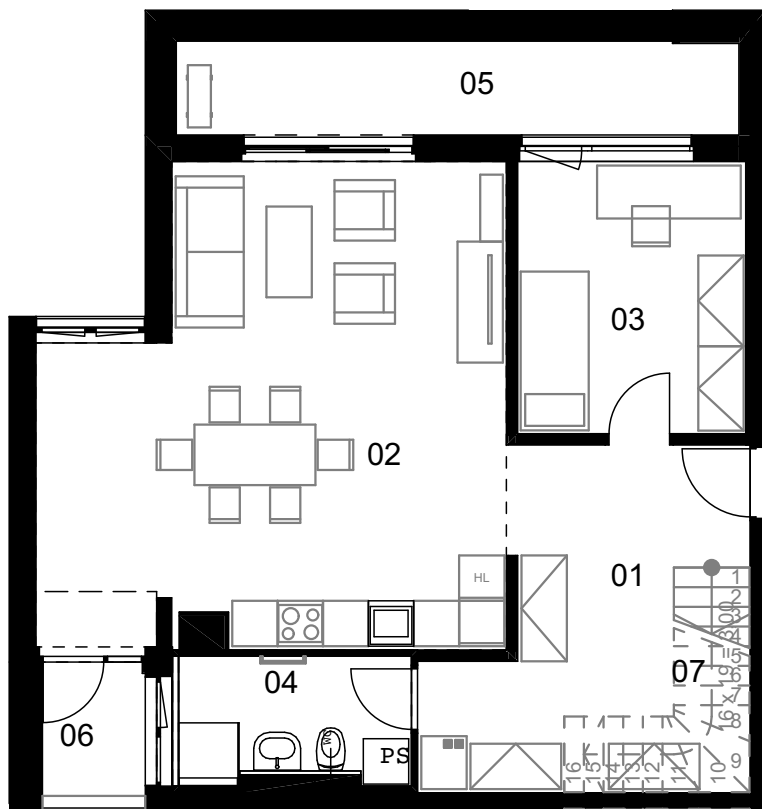


STANOVANJSKA SOSESKA
»REZIDENCA DOLENČEVI
VRTOVI«



enota D M-2			
št.pr	prostor	etaža P +/-	kvadratura
01	PREDP.GAR.	4	13,66
02	DN.S+KUH.	4	35,22
03	SPALNICA	4	10,85
04	WC-KOPAL.	4	4,96
05	BALKON-1	4	8,88
06	BALKON-2	4	2,51
07	stopnice	4	3,01
08	stopnice	5	2,50
09	hodnik garder.	5	9,39
10	shramba/D M-2	5	2,07
11	spalnica	5	8,10
12	SOBA-1	5	22,93
13	KOPALNICA	5	4,98
14	LOŽA	5	5,58
			134,64 m²

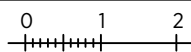
str. 1/2

št. PM: 2

investitor: DOLNOV d.o.o., Šuceva 23, 4000 Kranj

STANOVANJE

M 1:100



D M-2

ETAŽA: 4. MANSARDA

OBJEKT: D

OPOMBA:
Vsa oprema je risana informativno.
Pozicija, velikost in oblika sanitarnih elementov in grelnih teles je risana informativno.
Širina vrat, debelina sten, oblog in pregradnih elementov so risani informativno.
Investitor si pridržuje pravico do sprememb, ki ne vplivajo na funkcionalnost stanovanja

